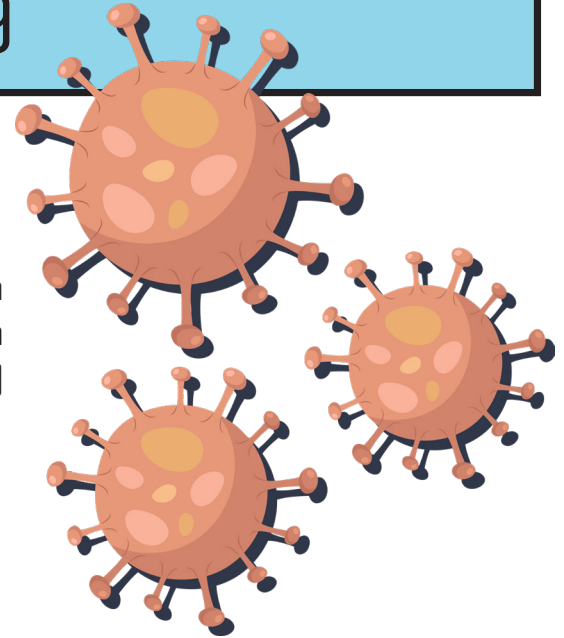


**F**

# FAQs COVID\_19



## ¿PUEDO IR A ALGUNA SEDE DE FLORIDA UNIVERSIT RIA?

No. Toda la actividad docente, tanto el Campus de Catarroja como el de Valencia de Florida Universit ria, permanecen cerrados por la pandemia del Coronavirus (COVID-19) hasta nueva orden.

## ¿HAY CLASES?

Del 16 al 20 de marzo ha sido una semana de vacaciones establecida en el calendario acad mico.

Pero a partir del lunes 23 de marzo se inician de nuevo las clases y toda la actividad docente se realizar  de manera telem tica, no presencial. Cada uno de vuestros profesores y profesoras se pondr n en contacto con vosotros y vosotras para indicaros la plataforma que utilizar n para impartir las clases de manera telem tica.

## ¿DE QU  MODO AFECTAR  EL CONFINAMIENTO DOMICILIARIO AL CALENDARIO ACAD MICO?

Todav a es pronto para responder a esta pregunta ya que no hay fecha para el fin del confinamiento. Las decisiones sobre modificaciones del calendario acad mico se tomar n una vez se levante el Estado de Alarma y en consonancia con las directrices recibidas de los organismos competentes.

## ¿QU  OCURRE CON LOS EX MENES?

Es conveniente seguir con las rutinas de estudios, de clases on line y las tutor as con el profesorado, ya que el pr ximo periodo de ex menes es en junio. En todo momento, Florida Universit ria seguir  las directrices que marcan las administraciones competentes y os mantendremos informados con suficiente antelaci n sobre este aspecto en caso de haber cambios.

## ¿HABR  TUTOR AS?

S . De hecho el servicio de tutor as va a ser fundamental. M s all  de la atenci n a las tutor as a demanda por parte del alumnado, se recomienda la planificaci n de tutor as individuales y/o grupales a distancia para realizar un seguimiento del aprendizaje de los estudiantes [en horario de clase de la asignatura o de tutor as del profesor/a]. Para la realizaci n de las tutor as, el profesorado utilizar  diversas herramientas de contacto con el alumnado como chat, correo electr nico, foros de Florida Oberta, incluso de Microsoft Teams.



## ¿QU  HAGO SI NECESITO SOLICITAR ALG N DOCUMENTO A SECRETAR A ACAD MICA, COMO UN CERTIFICADO ACAD MICO, UNA CREDENCIAL PARA LA BECA, UNA SOLICITUD DE RECONOCIMIENTO DE CR DITOS...?

Si necesitas realizar cualquiera tr mite o consulta a Secretar a Acad mica de Florida Universit ria puedes hacerlo con toda tranquilidad enviando un correo con tu consulta o requerimiento a [secretaria@florida-uni.es](mailto:secretaria@florida-uni.es)

## ¿QU  HAGO SI TENGO UN PROBLEMA INFORM TICO DURANTE ESTOS D AS CON ALGUNA DE LAS APLICACIONES TELEM TICAS DE ESTUDIO ON LINE?

El alumnado que tenga acceso a Florida Oberta puede enviar la incidencia o consulta a trav s del formulario de contacto que hay en la p gina de entrada a la herramienta. En caso de no tener acceso a Florida Oberta se puede hacer llegar a Sistemas la incidencia o consulta a trav s del tutor o tutora acad mica.


## ¿QU  PASA SI NECESITO UTILIZAR ALGUNO DE LOS RECURSOS BIBLIOGR FICOS DE BIBLIOTECA DURANTE ESTOS D AS?

No puedes acceder a los recursos f sicos de la Biblioteca mientras dure el estado de alarma, pero todos los recursos electr nicos de la Biblioteca de Florida Universit ria los tienes a tu disposici n desde tu casa. Si quieres saber c mo acceder a ellos o tienes cualquier duda relacionada con este servicio, entra su p gina web [<http://www.floridauniversitaria.es/crai-biblioteca>], all  tienes toda la informaci n, incluso encontrar s la forma de contactar con nuestro personal de biblioteca, en caso de que lo necesites.

### PR CTICAS DE GRADOS UNIVERSITARIOS

#### ESTOY HACIENDO PR CTICAS DE GRADOS UNIVERSITARIOS Y ME DICEN QUE PUEDO CONTINUARLAS EN MODO DE TELETRABAJO, ¿ESTO PUEDE SER?

Hemos informado a todas las empresas que se paralizan todas las pr cticas, pero aquellas que puedan continuar en formato de teletrabajo nos lo tienen que comunicar enviando un email a [oip@florida-uni.es](mailto:oip@florida-uni.es) indicando:

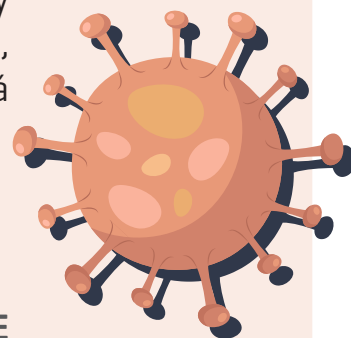
- 
- > Nombre de la empresa
  - > Nombre del alumno/a
  - > Nombre del tutor/a en la empresa y
  - > Nombre del tutor/a en Florida

Obviamente, si la empresa lo acepta, pod is continuar en pr cticas si dispon is en casa de los medios necesarios para llevar a cabo la misma y si est is en permanente contacto con la empresa.

## MIS PR CTICAS ACABAN YA, PERO ME DICEN QUE ME QUEDE M S TIEMPO Y QUIERO PRORROGARLAS.  PUEDO?

Si puedes prorrogarlas hasta alcanzar el tiempo m ximo de horas por curso acad mico, que para cada titulaci n es diferente.

Toda la informaci n sobre los tiempos m ximos la pod is encontrar en [www.floridaempleo.com](http://www.floridaempleo.com). Si en tu caso quieres prorrogar el per odo y puedes, env a un email a [oip@florida-uni.es](mailto:oip@florida-uni.es) indicando tus datos, los de la empresa, hasta que d a quieres prorrogarlo y cual ser  tu horario de trabajo. D janos tambi n el m vil con toda la informaci n. En breve nos pondremos en contacto contigo para facilitarte la documentaci n de la pr rroga.



## MIS PR CTICAS SE HAN PARALIZADO POR LA SITUACI N DE ALARMA.  AHORA QU  HAGO?

No te preocupes. Te vamos a dar respuesta dependiendo de cada situaci n personal, del n mero de horas realizadas y de las posibilidades de continuar una vez pase esta situaci n. En Florida Universit ria nos hemos puesto en contacto con las empresas para coordinarlo. Nada m s se normalice la situaci n, en funci n de la fecha en que estemos, se proceder  a reactivarlas. Para Florida Universit ria lo importante sois vosotr@s y vuestra formaci n. Y las pr cticas son un instrumento perfecto para realizar una formaci n pr ctica y mejorar vuestra empleabilidad. Con este objetivo, tomaremos las decisiones m s oportunas.

##  C MO SE VA A EVALUAR LAS PR CTICAS QUE SE HAN SUSPENDIDO?

Respecto a la evaluaci n, tambi n va a ser un tema muy particular dependiendo de cada situaci n. Los temas de evaluaci n y pedag gicos se deben de tratar individualmente. Para ello, puedes contactar con tu tutor o tutora en su email. Si no tienes su email nos lo puedes solicitar a trav s en [oip@florida-uni.es](mailto:oip@florida-uni.es)

## TENGO DUDAS Y QUIERO CONTACTAR CON OIP (ORIENTACI N E INSERCI N PROFESIONAL) POR UN TEMA DE PR CTICAS.  C MO LO HAGO?

Estamos a tu disposici n en nuestro tel fono habitual 96 1220384 de 9 a 14 h. de lunes a viernes y de 15.30 a 18 h. de lunes a jueves y en nuestro email [oip@florida-uni.es](mailto:oip@florida-uni.es).



## FORMACIÓN EN CENTROS DE TRABAJO (FCT) DE CICLOS FORMATIVOS

### ¿QUÉ PASARÁ CON LA FORMACIÓN EN CENTROS DE TRABAJO (FCT) DE CICLOS FORMATIVOS?

No te preocupes, todo está pensado. Contacta con tu tutor o tutora de la FCT y te informará de la situación.

### HE OÍDO QUE TODAS LAS PRÁCTICAS DE LOS CICLOS FORMATIVOS QUEDAN SUSPENDIDAS ¿ES ASÍ O PUEDO CONTINUAR EN TELETRABAJO?

Han aparecido muchas noticias al respecto y no todas son de fuentes fiables. Si estás en el proceso de FCT y la empresa plantea continuar tus prácticas en teletrabajo y estás interesado/a, puedes hacerlo si dispones en casa de los medios necesarios para llevar a cabo las tareas y estás en permanente contacto con tu tutor/a en la empresa.

Si este fuera tu caso, la empresa deberá informar a tu tutor/a en Florida, indicando:

- > Nombre de la empresa
- > Nombre del alumno/a
- > Nombre del tutor/a en la empresa
- > Nombre del tutor/a en Florida

### MIS PRÁCTICAS DE FCT SE HAN PARALIZADO, ¿PODRÉ CONTINUAR CUANDO PASE LA SITUACIÓN ACTUAL?

La paralización de las prácticas solo afecta a la FCT que se desarrolla en modo presencial. A tal efecto, la Administración educativa, ha convenido con los Centros la puesta en marcha de los recursos necesarios para el desarrollo a distancia de los contenidos del módulo de FCT así como de todos aquellos que estuvieran por cursar. Es por ello que en estos momentos puedes desarrollar dicho periodo bien en modalidad de Teletrabajo (ver pregunta anterior) y con el desarrollo de un Proyecto aplicado dirigido por el profesorado de Florida.

### ME HAN DICHO QUE TENGO QUE HACER UN TRABAJO, PARA COMPLETAR LAS HORAS DE LAS PRÁCTICAS, ¿ESTO ES ASÍ?

El profesorado de tu titulación y el tutor/a correspondiente, te informará de como proceder en cada titulación y situación.



## ¿DÓNDE PUEDO INFORMARME DE LOS CAMBIOS QUE SE PRODUZCAN?

Toda la información y actualizaciones sobre docencia se encuentran en Florida Oberta. Los cambios que afecten a la asistencia presencial a las clases serán comunicados por el profesorado de cada asignatura. La información sobre la continuidad de la enseñanza, funcionamiento, horarios de atención telefónica, etc... se encuentra en: [www.floridauniversitaria.es](http://www.floridauniversitaria.es)

## ¿CÓMO AFECTA LA SITUACIÓN DE ALARMA AL PAGO DE LAS MENSUALIDADES?

El plan de atención docente y de servicios básicos diseñado e implementado por Florida garantiza a los estudiantes adquirir las competencias formativas establecidas en los verifical y boletines oficiales de las distintas titulaciones mediante las herramientas digitales proporcionadas, las actividades de formación y evaluación a distancia diseñadas y el aplazamiento de aquellas actividades presenciales que se retomarán cuando se suspenda el estado de alarma y se permita reanudar la presencialidad en los centros. Por tanto, no se imposibilita la superación por parte de los estudiantes de las materias de las cuales estén matriculados, no viéndose afectado de forma negativa su desarrollo académico.

Si llegado el momento, el Estado de Alarma se prolongara en el tiempo, se considerarán medidas para la redistribución del abono de las mensualidades que resten hasta final de curso en un número mayor de meses.

No obstante, en el caso concreto de que algún estudiante pueda tener dificultades para hacer frente en estos momentos a algunos de los pagos establecidos, debido a que la situación excepcional que vivimos haya supuesto una merma temporal considerable de los ingresos familiares, deberá ponerse en contacto con el centro ([secretaria@florida-uni.es](mailto:secretaria@florida-uni.es)) para solicitar un plan de aplazamiento de mensualidades indicando el motivo y justificándolo adecuadamente. El centro estudiará cada una de las solicitudes.

## ¿QUÉ TIENE QUE HACER EL ALUMNADO DE FLORIDA UNIVERSITÀRIA QUE ESTÉ CURSANDO ESTUDIOS Y PRÁCTICAS EN EL EXTRANJERO?

Seguir las instrucciones de la universidad de destino para continuar la docencia on line. En el caso de no ser posible, continuar con la docencia on line o preferir cancelar la estancia, contactar con el equipo Erasmus de Florida ([asesor/a académico internacional de tu titulación y con las técnicas de movilidad erasmus@florida-uni.es](mailto:asesor/a academico internacional de tu titulacion y con las técnicas de movilidad erasmus@florida-uni.es))



## ¿QUÉ PASA CON EL ALUMNADO QUE CONTINÚA EN LA UNIVERSIDAD DE DESTINO O EN EMPRESAS/CENTROS DE PRÁCTICAS?

Deben seguir las pautas de la universidad o empresa/centro de destino y de las autoridades locales y sanitarias del país. Además deben establecer contacto con las autoridades españolas allí [embajada o consulado] e inscribirse en el Registro de Viajeros del Ministerio de Asuntos Exteriores, UE y Cooperación, para que el consulado correspondiente tenga constancia de tu presencia en el país. Es importante mantener el contacto con el equipo Erasmus de Florida Universitaria [asesor/a académico internacional de tu titulación o tutor/a de prácticas y con las técnicas de movilidad [erasmus@florida-uni.es](mailto:erasmus@florida-uni.es)] e informar de cualquier cambio de situación

## ¿HAY ALGÚN TIPO DE RECOMENDACIÓN PARA LOS ESTUDIANTES ERASMUS EXTRANJEROS EN FLORIDA UNIVERSITARIA (SMS IN)?

Tienen que seguir las instrucciones que habrán recibido de Florida para iniciar la docencia online a partir del 23/03/2020. En el caso de no ser posible continuar con la docencia online o desear cancelar la estancia, contactar con el equipo Erasmus de Florida [asesor/a académico internacional de tu titulación y con las técnicas de movilidad [erasmus@florida-uni.es](mailto:erasmus@florida-uni.es)].

## ¿QUÉ DEBEN HACER LOS Y LAS ESTUDIANTES QUE REGRESEN A SU UNIVERSIDAD DE ORIGEN?

Contactar con su universidad de origen, y con el equipo Erasmus de Florida Universitaria [[erasmus@florida-uni.es](mailto:erasmus@florida-uni.es)], que en breve les dará indicaciones. Aquí os dejamos información general sobre la evolución del coronavirus en España:

- > MAUC: <http://www.exteriores.gob.es/Portal/es/Paginas/inicio.aspx>
- > [http://www.exteriores.gob.es/Portal/es/SalaDePrensa/EIMinisterioInforma/Documents/2020\\_03\\_19\\_FAQS%20CORONAVIRUS%20.pdf](http://www.exteriores.gob.es/Portal/es/SalaDePrensa/EIMinisterioInforma/Documents/2020_03_19_FAQS%20CORONAVIRUS%20.pdf)
- > Ministerio de Sanidad: <https://www.mscbs.gob.es/en/profesionales/saludPublica/ccayes/alertasActual/nCov-China/home.htm>
- > SEPIE: <http://sepie.es/coronavirus.html>

yo me  
-QUEDO-  
EN  
Casa